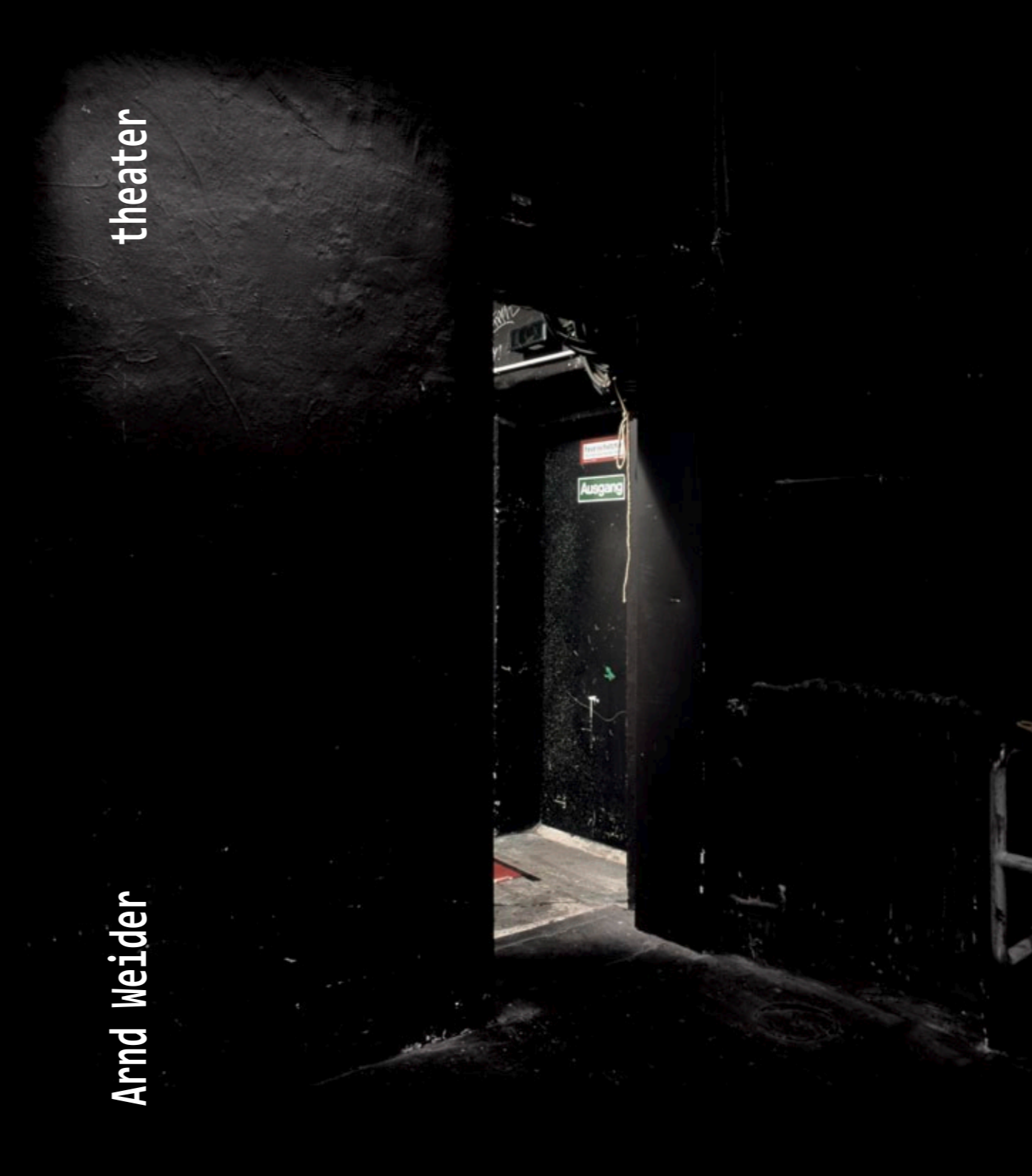


theater

Arnd Weider

theater

Arnd Weider



Arnd Weider

theater

„Machen Sie doch Licht“, schrie der Zuschauer.

„Mir wird hier ganz Angst und Bange so allein!“

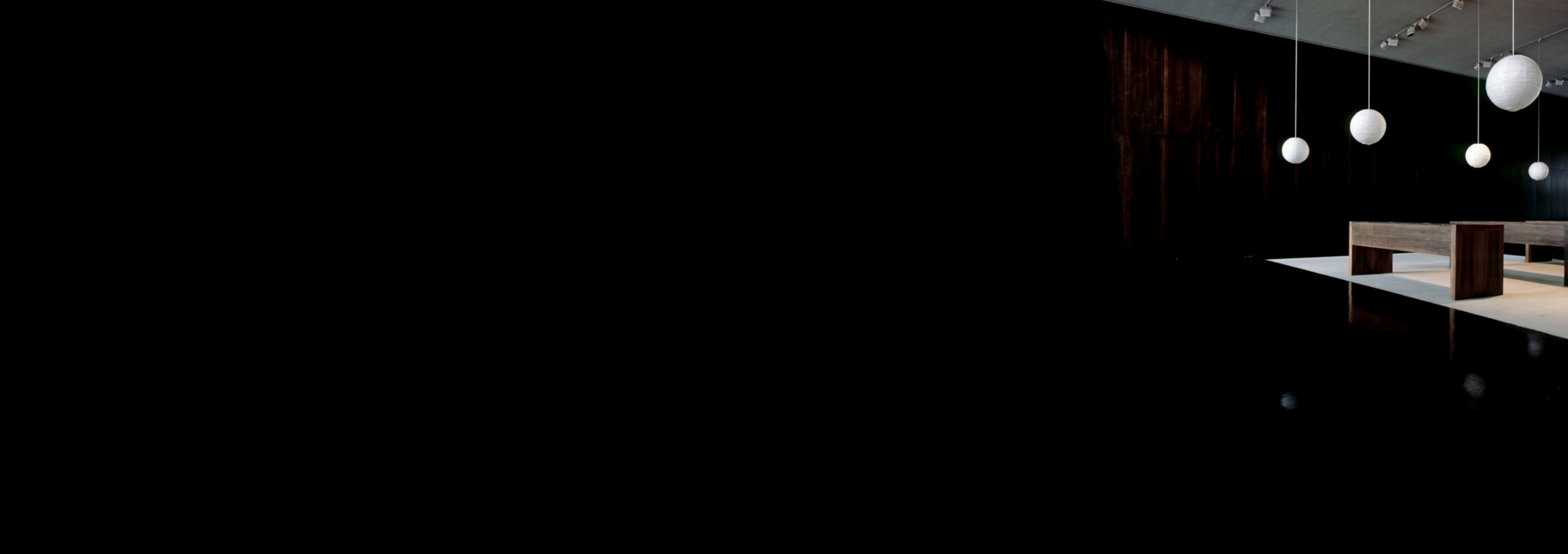
Michail Genin





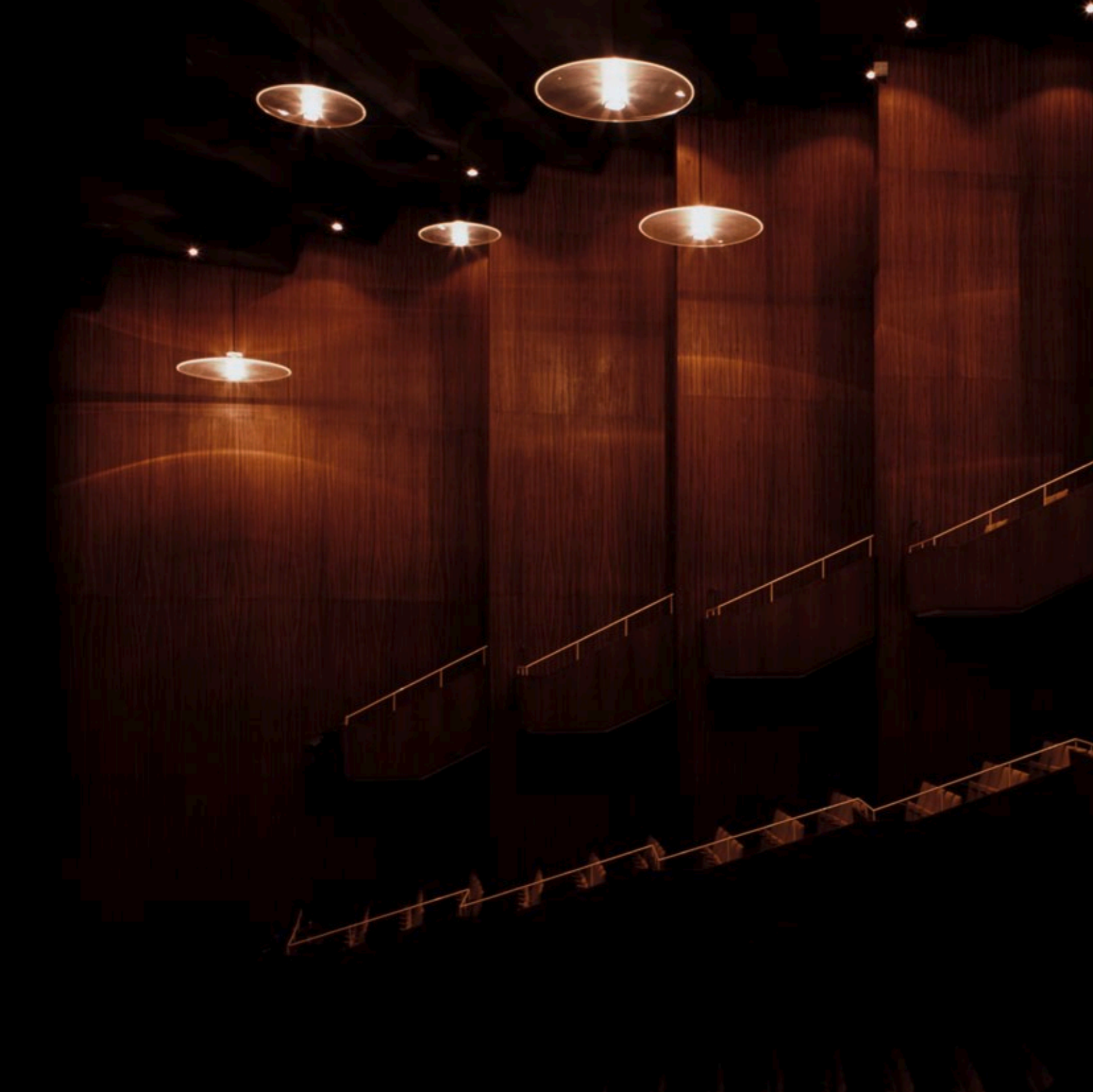


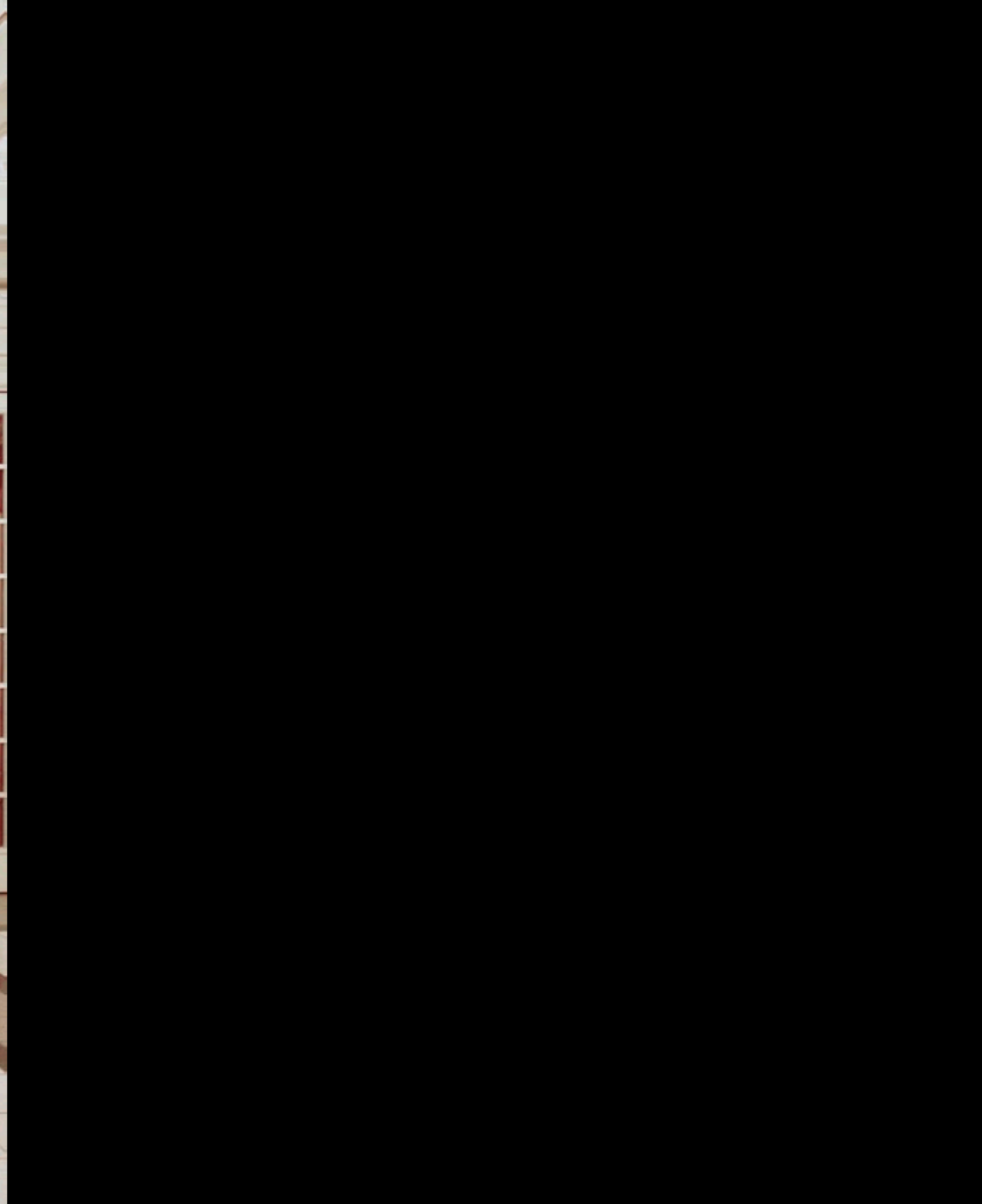


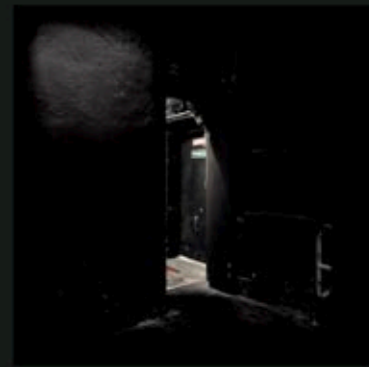












Schlossparktheater
2007
50cm x 50cm
Abb. S. 3



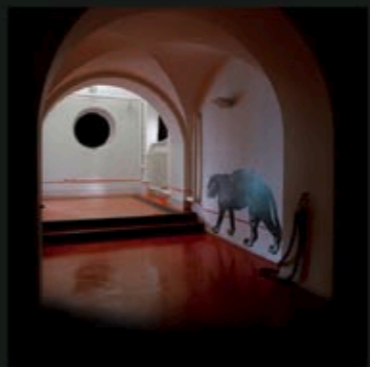
Volksbühne
2007
50cm x 50cm
Abb. S. 5



Admiralspalast
2007
50cm x 50cm
Abb. S. 7



Staatsoper
2007
50cm x 50cm
Abb. S. 9



Theater an der Parkaue
2007
50cm x 50cm
Abb. S. 21



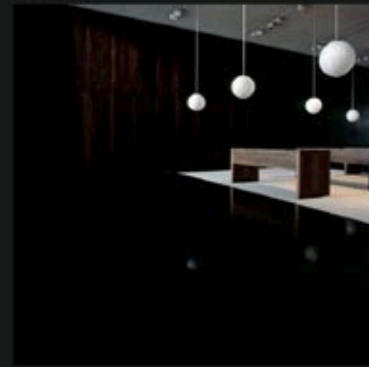
Deutsches Theater
2007
30cm x 30cm
Abb. S. 22



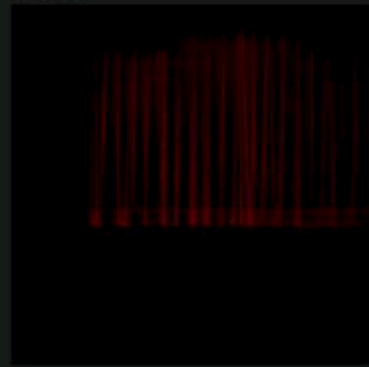
Theater an der Parkaue
2007
30cm x 30cm
Abb. S. 23



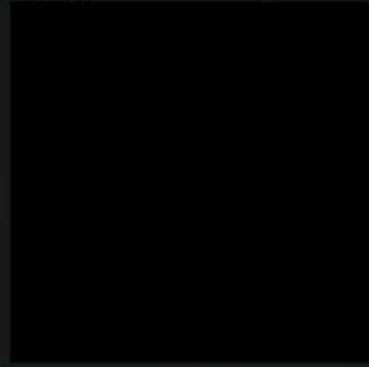
Schaubühne am Lehniner Platz
2007
30cm x 30cm
Abb. S. 24



Deutsche Oper
2007
50cm x 50cm
Abb. S. 11



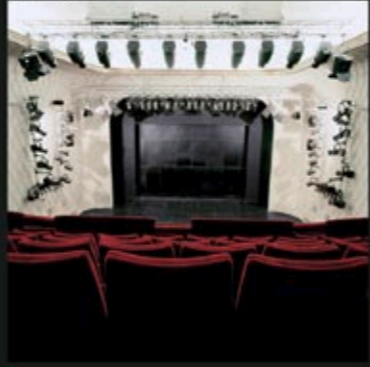
Kommödie am Kudamm
2007
50cm x 50cm
Abb. S. 13



Renaissance Theater
2007
50cm x 50cm
Abb. S. 16



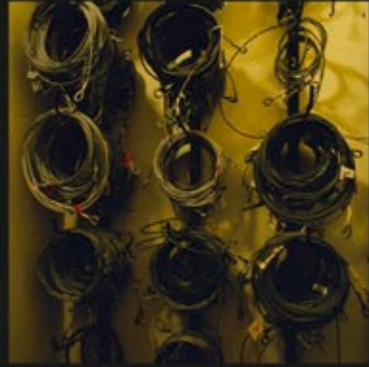
Komische Oper
2007
50cm x 50cm
Abb. S. 16



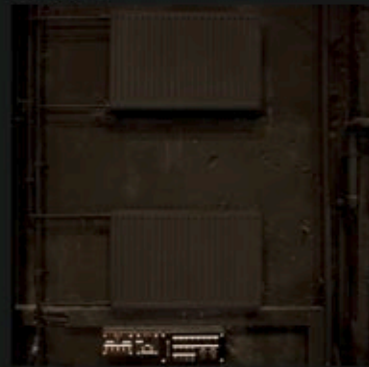
Maxim Gorki Theater
2007
30cm x 30cm
Abb. S. 25



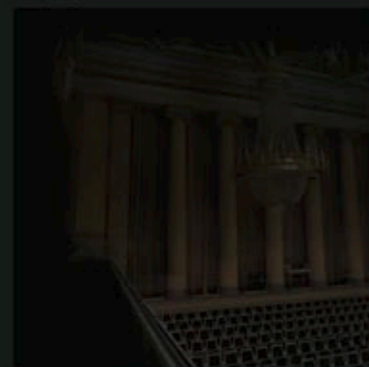
Theater an der Parkaue
2007
30cm x 30cm
Abb. S. 26



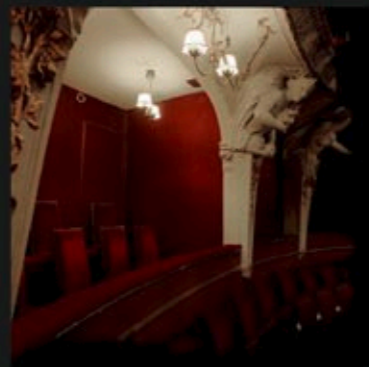
Theater an der Parkaue
2007
30cm x 30cm
Abb. S. 27



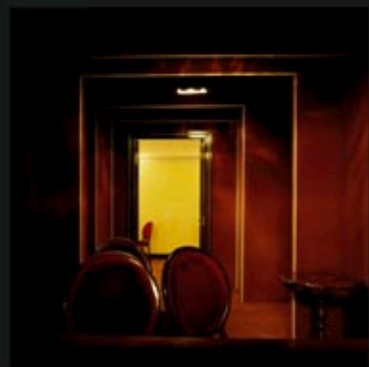
Theater an der Parkaue
2007
30cm x 30cm
Abb. S. 28



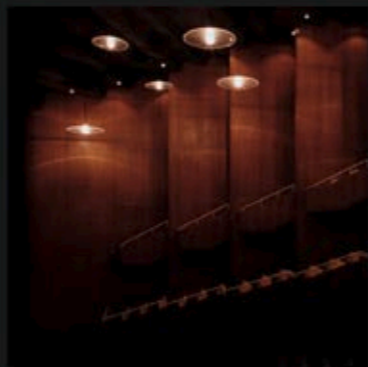
Konzerthaus am Gendarmenmarkt
2007
50cm x 50cm
Abb. S. 17



Berliner Ensemble
2007
50cm x 50cm
Abb. S. 18



Kommödie am Kudamm
2007
50cm x 50cm
Abb. S. 19



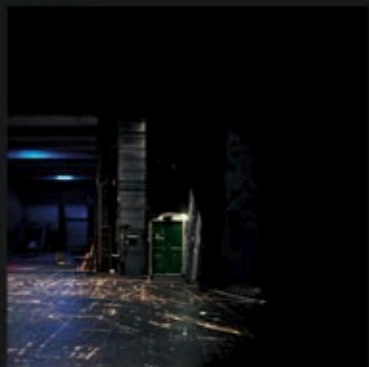
Deutsche Oper
2007
50cm x 50cm
Abb. S. 20



Roter Salon
2007
30cm x 30cm
Abb. S. 29



Freie Volksbühne
2007
30cm x 30cm
Abb. S. 30



Schiller Theater
2007
50cm x 50cm
Abb. S. 31



Schaubühne am Lehniner Platz
2007
30cm x 30cm
Abb. S. 32



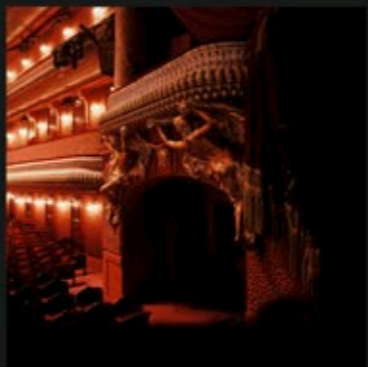
Theater an der Parkaue
2007
30cm x 30cm
Abb. S. 33



freieVolksbühne
2007
30cm x 30cm
Abb. S. 34



Friedrichstadtpalast
2007
30cm x 30cm
Abb. S. 35



Theater des Westens
2007
30cm x 30cm
Abb. S. 36



Schloßparktheater
2007
30cm x 30cm
Abb. S. 45



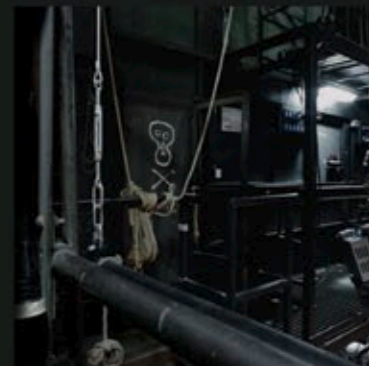
Staatsoper - Apollosaal
2007
50cm x 50cm
Abb. S. 46



Deutsche Oper
2007
30cm x 30cm
Abb. S. 47



freie Volksbühne
2007
30cm x 30cm
Abb. S. 48



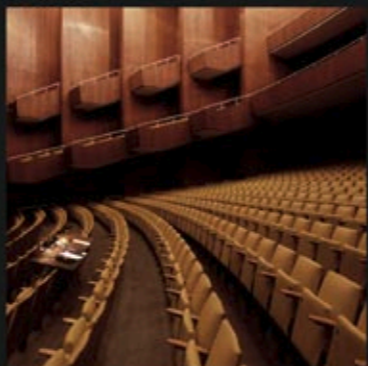
Theater an der Parkaue
2007
30cm x 30cm
Abb. S. 37



Schaubühne am Lehniner Platz
2007
50cm x 50cm
Abb. S. 38



Hans-Werner-Otto Saal
2007
30cm x 30cm
Abb. S. 39



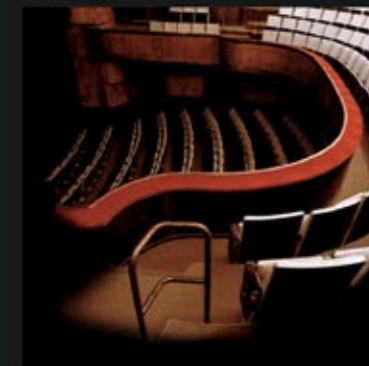
Deutsche Oper
2007
50cm x 50cm
Abb. S. 40



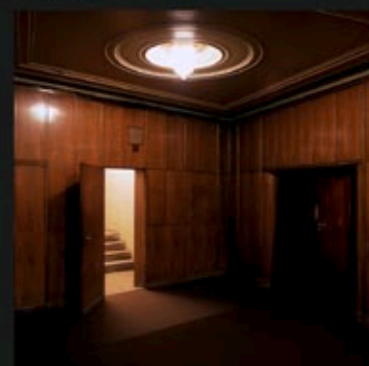
Neuköllner Oper
2007
30cm x 30cm
Abb. S. 49



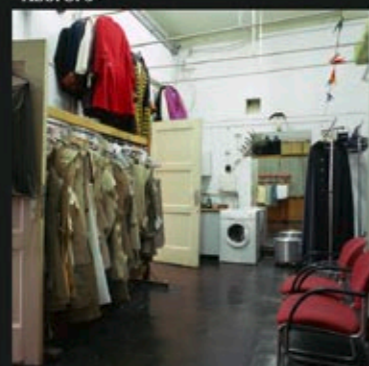
Kriminaltheater
2007
50cm x 50cm
Abb. S. 50



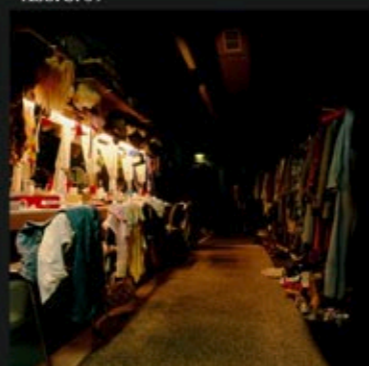
Hebbel am Ufer
2007
30cm x 30cm
Abb. S. 51



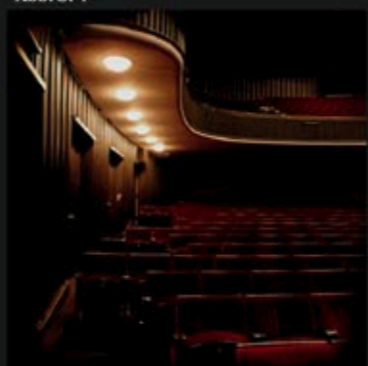
Volksbühne
2007
30cm x 30cm
Abb. S. 41



Theater an der Parkaue
2007
50cm x 50cm
Abb. S. 42



Grips Theater
2007
30cm x 30cm
Abb. S. 43



Schiller Theater
2007
30cm x 30cm
Abb. S. 44



Bei meinen Bildern geht es mir nicht um die realen Orte, sondern um Plätze der Imagination.

Die Beleuchtung der Räume lässt auf den im Dunklen liegenden Teil des Raumes schließen, ohne diesen wirklich erkennen zu können.

Ausgangspunkt waren Motive alter und neuer Theaterräume in Berlin.

Die Theaterräume sind so dargestellt, dass die durch Licht erzeugte Intensität von Dunkelheit - eine Verdichtung der dem Theater innewohnenden Atmosphäre entsteht.

Das Dunkle löscht Bereiche, die raumgreifende Übersicht und ein Stück Rationalität.

Die Bilder entstehen ausschließlich durch technisch erzeugtes und geformtes Licht, also in Abwesenheit von Tageslicht, und werden somit zur Metapher für die Entstehung von Wirklichkeit / Träumen / imaginären Räumen.

Durch die partielle Schwärze der Räume werden die Bilder zu einem Synonym für Bühnenbild und zu einer Projektionsfläche, welche auf das dahinter Liegende lenkt, ein Raum für die unterbewußte Inszenierung des Betrachters.

Arnd Weider 2010

// Admiralspalast //

// Berliner Ensemble //

// Deutsche Oper Berlin //

// Deutsches Theater Berlin //

// Freie Volksbühne //

// Friedrichstadtpalast //

// Grips Theater //

// Hebbel Theater am Ufer //

Mein besonderer Dank gilt dem Opernregisseur Armin Gröpler

// Komische Oper Berlin //

// Konzerthaus am Gendarmenmarkt //

und allen Theatern, in denen die Fotografien entstanden sind

// Kriminaltheater Berlin //

// Maxim Gorki Theater //

// Neuköllner Oper //

// Schaubühne am Lehniner Platz //

// Schiller Theater //

// Schloßparktheater //

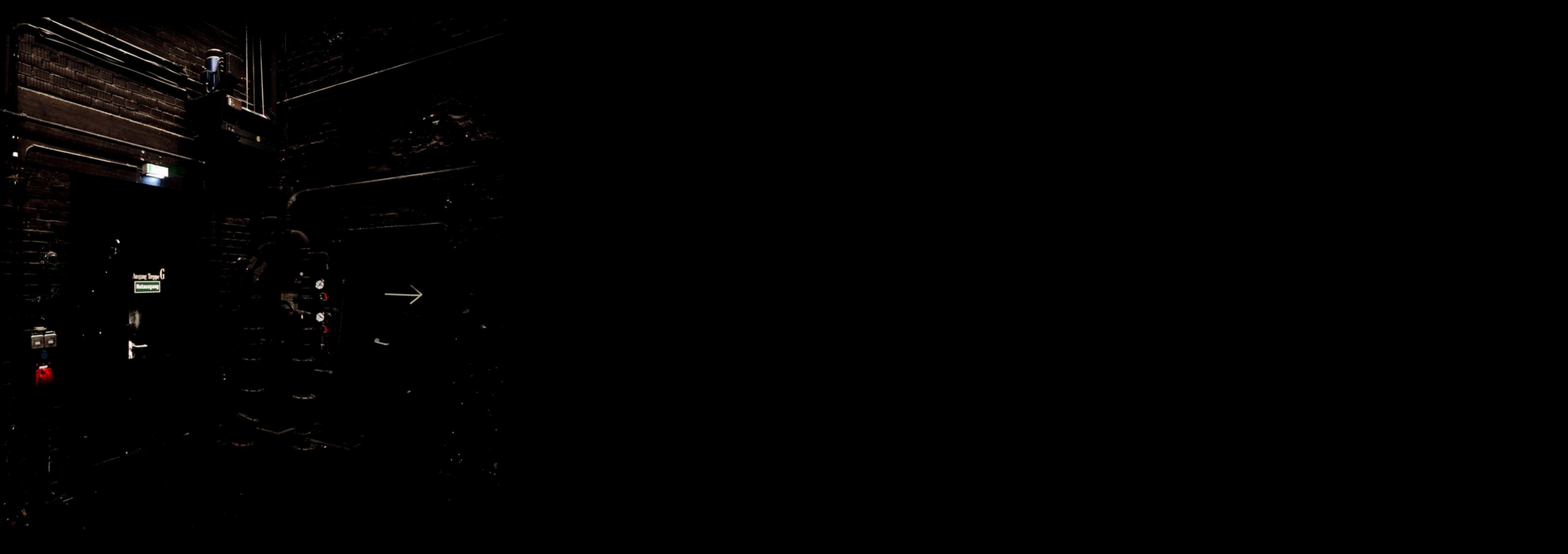
// Staatsoper Berlin //

// Theater an der Parkaue //

// Theater des Westens //

// Theater / Komödie am Ku`damm //

// Volksbühne Berlin //



Ausgang Trepp G
Weltausgang



info(at)arndweider.de